

# SILCA NEWS

ALL THE NEW KEYS, AUTOMOTIVE SOLUTIONS, KEY CUTTING MACHINES, SOFTWARE UPDATES AND MUCH MORE

2025  
MARCH

NR.  
03



PROFILE **Reader**  
NEW APP FUNCTIONS

NETWORK WITH US



Silca key blanks are compatible with third party manufacturers' cylinders specified here below. Concerning the trademarks and tradenames, please see legal note on the final page.

AXA		DOM		GERA	
<b>P509</b> ▲ Steel	<b>P467</b> ■ Nickel Silver	<b>1434</b> ■ Nickel Silver	<b>1434</b> ■ Nickel Silver	<b>OV</b> ■ Nickel Silver	<b>OV</b> ■ Nickel Silver
Lock System: <b>TOUCAN</b>		Orig. code: <b>IX6SR</b>	Orig. code: <b>IX6SR</b>	Orig. code: <b>7200</b>	Orig. code: <b>7200</b>
<b>AX18REP</b>	<b>AX19DP</b>	<b>DM164</b>	<b>DM164</b>	<b>GR19</b>	<b>GR19</b>
Box of 25	Box of 25	Box of 50	Box of 50	Box of 50	Box of 50
MARC		TESA		ULTION	
<b>642</b> ▲ Steel	<b>1531</b> ▲ Steel	<b>1219</b> ● Brass	<b>1219</b> ● Brass	<b>1219</b> ● Brass	<b>1219</b> ● Brass
Orig. code: <b>M5</b>		Lock System: <b>ONE STAR PLUS</b>	Lock System: <b>ONE STAR PLUS</b>	Lock System: <b>ONE STAR PLUS</b>	Lock System: <b>ONE STAR PLUS</b>
<b>MAC1R</b>	<b>TE2XDC</b>	<b>ULT3</b>	<b>ULT3</b>	<b>ULT3</b>	<b>ULT3</b>
Box of 100	Box of 50	Box of 50	Box of 50	Box of 50	Box of 50

- AXA (NL)
- DOM (DE)
- GERA (DE)
- MARC (FR)
- TESA (ES)
- ULTION (GB)

- Brass/Ottone/Messing/Laiton/Latón/Latão
- ▲ Steel/Acciaio/Stahl/Acier/Acero/Aço
- Nickel silver/Alpaca Neusilber/Maillechort Alpaca/Alpaca
- ◆ Iron/Ferro/Eisen/Fer/Hierro/Ferro
- ⊖ Color
- ⊕ Silky
- ⊖ Ultralite
- ⊕ Taggy



Data update with new vehicle applications / Aggiornamento dati con nuove applicazioni veicolo / Datenaktualisierung mit neuen Fahrzeug-Anwendungen / Mise à jour des données avec des nouvelles applications de véhicules / Actualización de datos con nuevas aplicaciones de vehículos / Atualização de dados com novas aplicações de veículos

\*Silca Advanced Diagnostics software to program car keys compatible with third party makes and models. Concerning the trademarks and tradenames, please see legal note on the final page.

REGION	MAKE*	MODEL	YEAR START	YEAR END	KEY TYPE	SW MODULE
Europe	Mazda	6	2005	2008	PROX CARD	ADS2162
Europe	Mitsubishi	Space Star	2013	2015	PROX SLOT	ADS2189
Europe	Nissan	Juke	2020	2025	BLADE	ADS2325
Europe	Nissan	NV250	2019	2021	Blade	ADS2325
Europe	Opel-Vauxhall	Grandland	2022	2025	BLADE	ADS2188
Europe	RAM	1500	2019	2019	PROX	ADS2291
Europe	Renault	Espace	2023	2023	PROX CARD	ADS2325
Europe	Toyota	Land Cruiser Prado	2015	2017	PROX	ADS2150
Europe	Toyota	Yaris	2020	2025	PROX	ADS2328
Europe	Toyota	Yaris Cross	2020	2025	PROX	ADS2328
Europe	Volkswagen	Up!	2017	2022	REMOTE	ADS2219
Asia	Honda	N-Box	2023	2025	PROX	ADS2336
Australia	Lexus	NX250h	2023	2024	PROX	ADS2328
Australia	Lexus	RX350h	2023	2024	PROX	ADS2328
New Zealand	Honda	Odyssey	2014	2021	PROX	ADS2193
New Zealand	Mitsubishi	Triton	1999	2006	BLADE	ADS2117
New Zealand	Renault	Master	2010	2019	BLADE	ADS2180
S. America	Nissan	Sentra	2023	2025	PROX	ADS2326
USA	Acura	RDX	2022	2024	PROX	ADS2193
USA	Honda	Odyssey	2025	2025	PROX	ADS2336
USA	Lexus	GX550	2024	2025	PROX	ADS2328

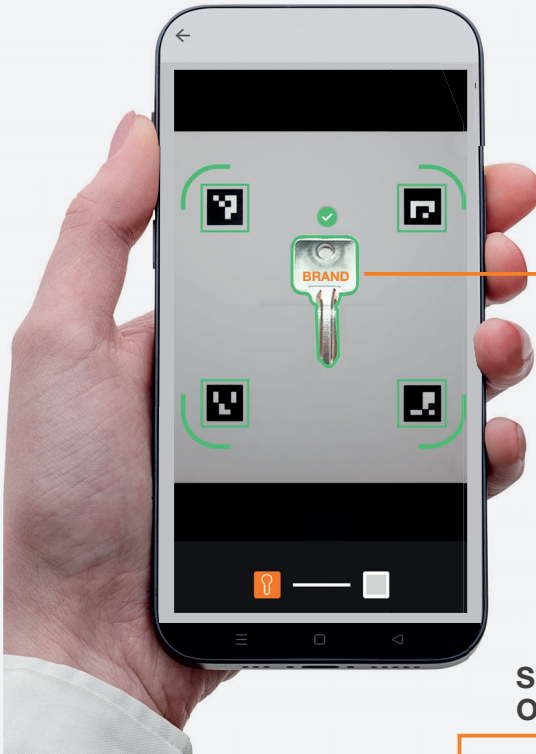
> More info at [mykeyspro.com](https://mykeyspro.com)

## PROFILE Reader

### NEW OCR APP FUNCTION

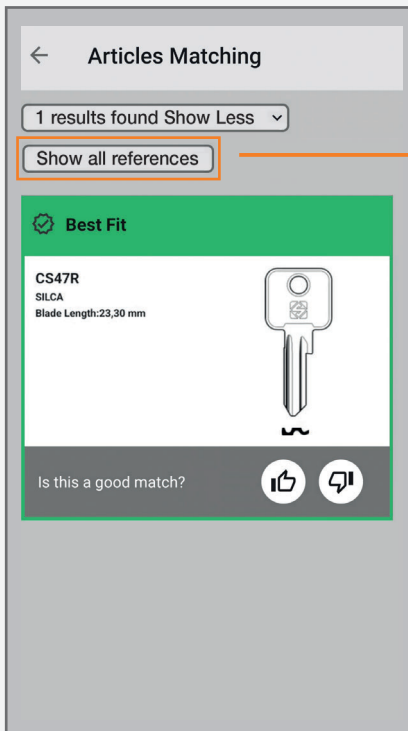
SOFTWARE VERSION (v. 1.5.94)

NEW



BRAND AND  
LOGO  
RECOGNIZED

SEARCH FILTERED  
ON BRAND KEY



**DE** - Dank der neuen OCR-Funktion (Optical Character Recognition) kann Profile Reader jetzt mehr als 110 Logos und Tastenkombinationen erkennen. OCR ist immer aktiv, kann aber deaktiviert werden. Klicken Sie einfach auf die Schaltfläche „Alle Referenzen anzeigen“, um die Suche zu erweitern und die Funktion zu deaktivieren. Die OCR-Funktion ist mit der neuesten Version 1.5.94 der App aktiv.

**ES** - Profile Reader ahora puede reconocer más de 110 logotipos y marcas clave gracias a la nueva función OCR (Reconocimiento óptico de caracteres). El OCR siempre está activo pero se puede desactivar, simplemente haga clic en el botón "Mostrar todas las referencias" para expandir la búsqueda y desactivar la función. La función OCR está activa con la última versión 1.5.94 de la aplicación.

## OCR FUNCTION

**EN** - Profile Reader can now recognize more than 110 key Logos and Brands with the new OCR (Optical Character Recognition) feature. OCR is always active but can be disabled, simply click on the "Show all references" button to expand the search and disable OCR. The feature is active with the latest version 1.5.94 of the app.

**IT** - Profile Reader ora è in grado di riconoscere più di 110 loghi e marchi di chiavi grazie alla nuova funzione OCR (Riconoscimento Ottico dei Caratteri). L'OCR è sempre attivo ma può essere disattivato, basta fare clic sul pulsante "Mostra tutti i riferimenti" per espandere la ricerca e disattivare la funzione. La funzionalità OCR è attiva con l'ultima versione 1.5.94 dell'app.

**FR** - Profile Reader peut désormais reconnaître plus de 110 logos et marques clés grâce à la nouvelle fonction OCR (reconnaissance optique de caractères). L'OCR est toujours actif mais peut être désactivé, cliquez simplement sur le bouton « Afficher toutes les références » pour étendre la recherche et désactiver la fonction. La fonction OCR est active avec la dernière version 1.5.94 de l'application.

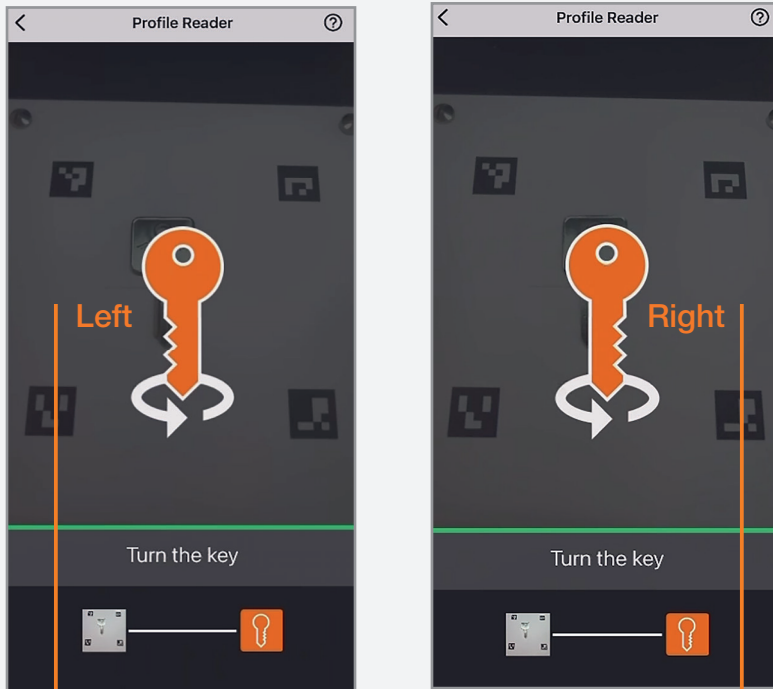
**PT** - Profile Reader agora puede reconhecer más de 110 logotipos y marcas clave gracias a la nueva función OCR (Reconocimiento óptico de caracteres). El OCR siempre está activo pero se puede desactivar, simplemente haga clic en el botón "Mostrar todas las referencias" para expandir la búsqueda y desactivar la función. La función OCR está activa con la última versión 1.5.94 de la aplicación.

## PROFILE Reader

### NEW KEY PHOTO APP FUNCTION

SOFTWARE VERSION (v. 1.5.94)

NEW



TURN THE KEY EITHER THE RIGHT OR LEFT SIDE

## PHOTO IMPROVEMENT FUNCTION

**EN** - With Profile Reader you can now start photographing the key from either the right or left side - it doesn't matter where you begin! This change improves significantly the overall results.

**IT** - Con Profile Reader ora puoi iniziare a fotografare la chiave sia dal lato destro che da quello sinistro, non importa da dove inizi! Questa modifica migliora significativamente i risultati complessivi.

**DE** - Mit Profile Reader können Sie jetzt mit dem Fotografieren des Schlüssels entweder von der rechten oder der linken Seite beginnen, unabhängig davon, wo Sie beginnen! Diese Änderung verbessert die Gesamtergebnisse erheblich.

**FR** - Avec Profile Reader, vous pouvez désormais commencer à photographier la clé du côté droit ou gauche, peu importe où vous commencez! Ce changement améliore considérablement les résultats globaux.

**ES** - ¡Con Profile Reader ahora puedes comenzar a fotografiar la llave desde el lado derecho o izquierdo, sin importar dónde comiences! Este cambio mejora significativamente los resultados generales.

**PT** - Com o Profile Reader, pode agora começar a fotografar a chave do lado direito ou esquerdo, independentemente do local onde começa! Esta mudança melhora significativamente os resultados globais.

## PUSH NOTIFICATIONS



**EN** - Click the bell inside MYKEYS Pro to be promptly informed about Profile Reader updates / **IT** - Clicca sulla campanellina all'interno di MYKEYS Pro per essere tempestivamente informato sugli aggiornamenti di Profile Reader / **DE** - Klicken Sie auf die Glocke in MYKEYS Pro, um umgehend über Updates des Profile Readers informiert zu werden / **FR** - Cliquez sur la cloche à l'intérieur de MYKEYS Pro pour être rapidement informé des mises à jour de Profile Reader / **ES** - Haga clic en la campana dentro de MYKEYS Pro para recibir información inmediata sobre las actualizaciones del lector de perfiles / **PT** - Clique no sino dentro do MYKEYS Pro para ser informado imediatamente sobre as atualizações do Profile Reader.



CONNECT TO  
MYKEYS PRO



## FUTURA PRO Software Vers. 3.51.0 DB 13.00 - Silca App. Vers. 3.0

### NEW SYSTEMS

LOCK MANUFACTURER*	LOCK SYSTEMS*	PROFILE	SERIES	SN	DATA CARD	CLAMP	CUTTER
ASSA ABLOY	Assa Abloy (5P)	.....	0123456789	10040	5577	01V	01F
ASSA ABLOY	Assa Abloy (6P)	.....	0123456789	10041	5578	01V	01F
EVVA	Evva DPX (Lateral cut)	-	-	2534	5569	01R-24J-25J	23D
ICSA	Icsa S6 (P6)	-	-	2546	5594	01R-01J-02J	01D
ICSA	Icsa SGK Model S2/S3	C.....	000001-107604	10037	5410	01V	01F
ISEO	Iseo R6 (6P)	AEA.....	000001-037376	2547	869	01R-01J-02J	01D
LINCE 	Lince C5X Interp. (5+5+5)	-	-	1190	3074	01R-152-153	30D
OMEC	Omec Serie 240	-	-	2541	5589	01R-01J-02J	01D
TESA 	Tesa T60/T80-3D PL1-16	-	-	2542	5590	01R-01J-02J	09D
TITAN 	HSH	-	-	2544	5551	01R-01J-02J	02D
ZEISS-IKON	Zeiss-Ikon VRS (6P)	.....	1234567890ABCDE-FGHIL	10038	5580	12V-R	01F
ZEISS-IKON	Zeiss-Ikon VRS Mirrored (6P)	.....	1234567890ABCDE-FGHIL	10039	5581	12V-L	01F

(\*) This is a trademark of a third party not affiliated nor linked with Silca S.p.A. or the dormakaba Group. Silca S.p.A. and dormakaba Group do not own any intellectual property right nor have been granted any license with regard to such trademark, which is hereby used only to indicate the intended purpose of Silca's products.

> More info on [all Silca websites](#)



## ERSI CONVENTION 2025

April 4th - 5th in Bologna

**EN** - Silca and Advanced Diagnostics will be present with many innovations for Locksmiths and Autolocksmiths at the Ersi 2025 Convention in Bologna on 4 and 5 April. We look forward to seeing you at the Silca|AD stands. For free entry tickets: <https://ersi.myquadra.it/login>

**IT** - Silca e Advanced Diagnostics saranno presenti con molte novità per gli specialisti in Sicurezza e Automotive alla Convention Ersi 2025, che si terrà a Bologna il 4 e 5 Aprile prossimi. Vi aspettiamo agli stands Silca|AD. Registratevi per il ticket gratuito di accesso qui <https://ersi.myquadra.it/login>

**DE** - Silca und Advanced Diagnostics werden auf der Ersi 2025 Convention, die am 4. und 5. April in Bologna stattfindet, mit zahlreichen Neuheiten für Schlüsseldienste und Autofirmen vertreten sein. Wir freuen uns darauf, Sie an den Ständen von Silca|AD zu sehen. Registrieren Sie sich hier für ein kostenloses Ticket <https://ersi.myquadra.it/login>

**FR** - Silca et Advanced Diagnostics seront présents avec de nombreuses nouveautés pour les serruriers et les auto-coffreurs à la Convention Ersi 2025, qui se tiendra à Bologne les 4 et 5 avril. Nous vous attendons sur les stands Silca|AD. Enregistrez-vous pour un billet gratuit ici <https://ersi.myquadra.it/login>

**ES** - Silca y Advanced Diagnostics estarán presentes con muchas novedades para Cerrajeros y Autocerrajeros en la Convención Ersi 2025, que se celebrará en Bolonia los días 4 y 5 de abril. Les esperamos en los stands de Silca|AD. Regístrese para obtener una entrada gratuita aquí <https://ersi.myquadra.it/login>

**PT** - A Silca e Advanced Diagnostics estarão presentes com muitas novidades para Serralheiros e Auto-Serralheiros na Convenção Ersi 2025, que terá lugar em Bolonha nos dias 4 e 5 de abril. Esperamos por vós nos stands da Silca|AD. Registe-se para obter um bilhete gratuito aqui <https://ersi.myquadra.it/login>

> More info on [www.ersi.it](http://www.ersi.it)



**LEGAL NOTES** - In compliance with current regulations relating to industrial property, please note that – but for “Silca”, “dormakaba”, “Kaba”, “Ilco” and “Advanced Diagnostics” – the trademarks or trade names mentioned in our document are the exclusive property of third parties not affiliated nor linked with Silca S.p.A. or the dormakaba Group. Silca S.p.A. and dormakaba Group do not own any intellectual property right nor have been granted any license with regard to such trademarks and trade names, which are hereby used only to indicate the intended purpose of Silca’s products. This catalogue is reserved exclusively for professional key cutters who use Silca products. The illustrations and technical data regarding the products in the document are to be considered indicative. Silca reserves the right to alter products designs, dimensions or info to improve the products quality. The contents of this document are fully protected by Copyright and may not be copied or reproduced in any form, without written permission from Silca S.p.A. For any dispute the competent Court is that of Treviso, the applicable law is that of Italy.

**NOTE LEGALI** - In ottemperanza alla normativa vigente in materia di proprietà industriale, si ricorda che – fatta eccezione per “Silca”, “dormakaba”, “Kaba”, “Ilco” e “Advanced Diagnostics” – i marchi o i nomi commerciali citati nel nostro documento sono di esclusiva proprietà di terzi, non affiliati né collegati a Silca S.p.A. o al Gruppo dormakaba. Silca S.p.A. e il Gruppo dormakaba non possiedono alcun diritto di proprietà intellettuale né agli stessi è stata concessa alcuna licenza in relazione a detti marchi o denominazioni commerciali, i quali sono qui citati solo per indicare la destinazione d’uso dei prodotti Silca. Questo catalogo è riservato esclusivamente ai duplicatori professionisti che utilizzano i prodotti Silca. Le illustrazioni e i dati tecnici dei prodotti contenuti nel documento sono puramente indicativi. Silca si riserva il diritto, ferme restando le caratteristiche essenziali dei prodotti, di apportare tutte le modifiche che ritiene necessarie e opportune al fine di migliorare la qualità dei prodotti. Tutti i disegni e le fotografie sono di proprietà di Silca, ogni riproduzione anche parziale, senza autorizzazione scritta di Silca S.p.A., è vietata secondo termini di legge. Per qualsiasi controversia il foro competente è quello di Treviso, la legge vigente è quella italiana.

**RECHTLICHE HINWEISE** - In Übereinstimmung mit den geltenden Bestimmungen zum gewerblichen Eigentum weisen wir darauf hin, dass – mit Ausnahme von “Silca”, “dormakaba”, “Kaba”, “Ilco” und “Advanced Diagnostics” – die in unserem Dokument erwähnten Markenzeichen oder Handelsnamen das ausschließliche Eigentum Dritter sind, die weder der Silca S.p.A. noch der dormakaba Gruppe angehören oder mit diesen verbunden sind. Diese Markenzeichen oder Handelsbezeichnungen werden hier nur erwähnt, um auf die bestimmungsgemäße Verwendung der Silca-Produkte hinzuweisen. Dieser Katalog ist ausschließlich professionellen Schlüsseldiensten vorbehalten, die Silca-Produkte verwenden. Die in diesem Dokument enthaltenen Abbildungen und technischen Daten der Produkte sind als Richtwerte zu betrachten. Silca behält sich vor, etwaige Änderungen, die zur Verbesserung des Produktes beitragen, vorzunehmen. Alle Zeichnungen und Fotos sind Eigentum der Firma Silca. Jede Reproduktion, auch teilweise, ist ohne ausdrückliche Genehmigung der Silca S.p.A. gesetzlich untersagt. Für alle Streitigkeiten ist das Gericht von Treviso zuständig, das geltende Recht ist italienisch.





**MENTIONS LÉGALES** - Conformément à la législation en vigueur en matière de propriété industrielle, il est rappelé que – à l’exception de “Silca”, “dormakaba”, “Kaba”, “Ilco” et “Advanced Diagnostics” – les marques ou noms commerciaux mentionnés dans notre document sont la propriété exclusive de tiers, non affiliés, ni liés à Silca S.p.A. ou au Groupe dormakaba. Ces marques ou dénominations commerciales ne sont mentionnées ici que pour indiquer la destination des produits Silca. Ce catalogue est exclusivement réservé aux reproducteurs professionnels qui utilisent les produits Silca. Les illustrations et les données techniques des produits contenus dans le document doivent être considérées comme indicatives. Bien que les caractéristiques essentielles des produits soient invariables, Silca se réserve le droit d’apporter toutes les modifications qu’elle retiendra nécessaires et opportunes afin d’améliorer la qualité de ses produits. Tous les dessins et photos sont propriété Silca et toute reproduction, même partielle, sans l’autorisation écrite préalable de Silca S.p.A. est interdite conformément aux prescriptions légales. Pour tout litige, le tribunal compétent est celui de Trévise, la loi en vigueur est italienne.

**AVISOS LEGALES** - En cumplimiento de la normativa vigente en materia de propiedad industrial, se recuerda que – salvo para “Silca”, “dormakaba”, “Kaba”, “Ilco” y “Advanced Diagnostics” – las marcas y los nombres comerciales citados en nuestro documento son propiedad exclusiva de terceras sociedades, no afiliadas ni asociadas con Silca S.p.A. o el Grupo dormakaba. Dichas marcas o denominaciones comerciales se citan aquí solamente para indicar el empleo de destino de los productos Silca. Este catálogo queda reservado exclusivamente a los duplicado-res profesionales, que utilizan los productos Silca. Las ilustraciones y los datos técnicos de los productos contenidos en el documento se han de considerar indicativos. Silca se reserva el derecho, quedando invariables las características principales de los productos, de modificar todo lo que considere necesario y oportuno para mejorar la calidad de sus artículos. Todos los dibujos y fotografías pertenecen a Silca; según determina la Ley, se prohíbe toda reproducción, total o parcial, sin autorización por escrito de Silca S.p.A. Para cualquier litigio el tribunal competente es el de Treviso, la ley vigente es la italiana.

**NOTÍCIAS LEGAIS** - No respeito das normas em vigor relativas à propriedade industrial, lembrese que – exceptuando “Silca”, “dormakaba”, “Kaba”, “Ilco” e “Advanced Diagnostics” – as marcas ou os nomes comerciais citados no nosso documento são propriedade exclusiva de terceiros, não associados nem ligados à Silca S.p.A. ou ao Grupo dormakaba. Essas marcas ou denominações comerciais são citadas aqui somente para indicar o uso pretendido dos produtos Silca. Este catálogo é reservado exclusivamente aos profissionais da duplicação que utilizam os produtos Silca. As figuras e as características técnicas dos produtos contidas no documento são facultadas a título indicativo. Mesmo que as características essenciais dos produtos sejam invariáveis, à Silca reserva-se o direito de modificar ser necessário e oportuno los productos, afim de melhorar a sua qualidade. Todos os desenhos e fotos são propriedade da Silca, e é proibida a sua reprodução mesmo parcial sem a autorização escrita da Silca S.p.A. conforme as prescri-ções legais. Para qualquer litígio o tribunal competente é o de Treviso, a lei vigente é a italia na.